

COMPETENZE

Il settore è strutturato per poter rispondere alle **più avanzate esigenze di sviluppo** e integrazione orizzontale e verticale delle soluzioni di automazione, con un particolare focus su:

- Programmazione avanzata di PLC per applicazioni Standard e Safety
- Programmazione software per applicativi HMI e SCADA
- Realizzazione interna di Quadri Elettrici per automazione industriale
- Progettazione di architetture di bus di campo locali e distribuite
- Database per storicizzazione, analisi, elaborazione, esportazioni e report dei dati
- Standardizzazione dei protocolli di integrazione (es. OPC UA)
- Teleassistenza tramite sistemi di accesso remoto
- CYBERSECURITY: analisi dello stato attuale e sviluppo per la compliance
- INDUSTRY 5.0: sviluppo di sistemi di Energy Monitoring
- Sviluppo di architetture client-server /servizi/applicativi via rete/Cloud
- Integrazione con sistemi MES/BI/ERP
- Competenze di IT e networking avanzato
- Sistemi ad elevata disponibilità e fault-tolerant (ridondanza a livello di strumentazione/ controllo di processo/supervisione)

AMBITI APPLICATIVI

Transizione 5.0
Sistemi di trattamento aria
Gestione Utilities
Processi Industriali
Sistemi di sicurezza funzionale
Movimentazione

Principali brand utilizzati per le nostre soluzioni di automazione

SIEMENS  **Rockwell Automation**

Cattaneo Impianti S.r.l.

Via della Traversa, 13 - 22074 Lomazzo (CO)

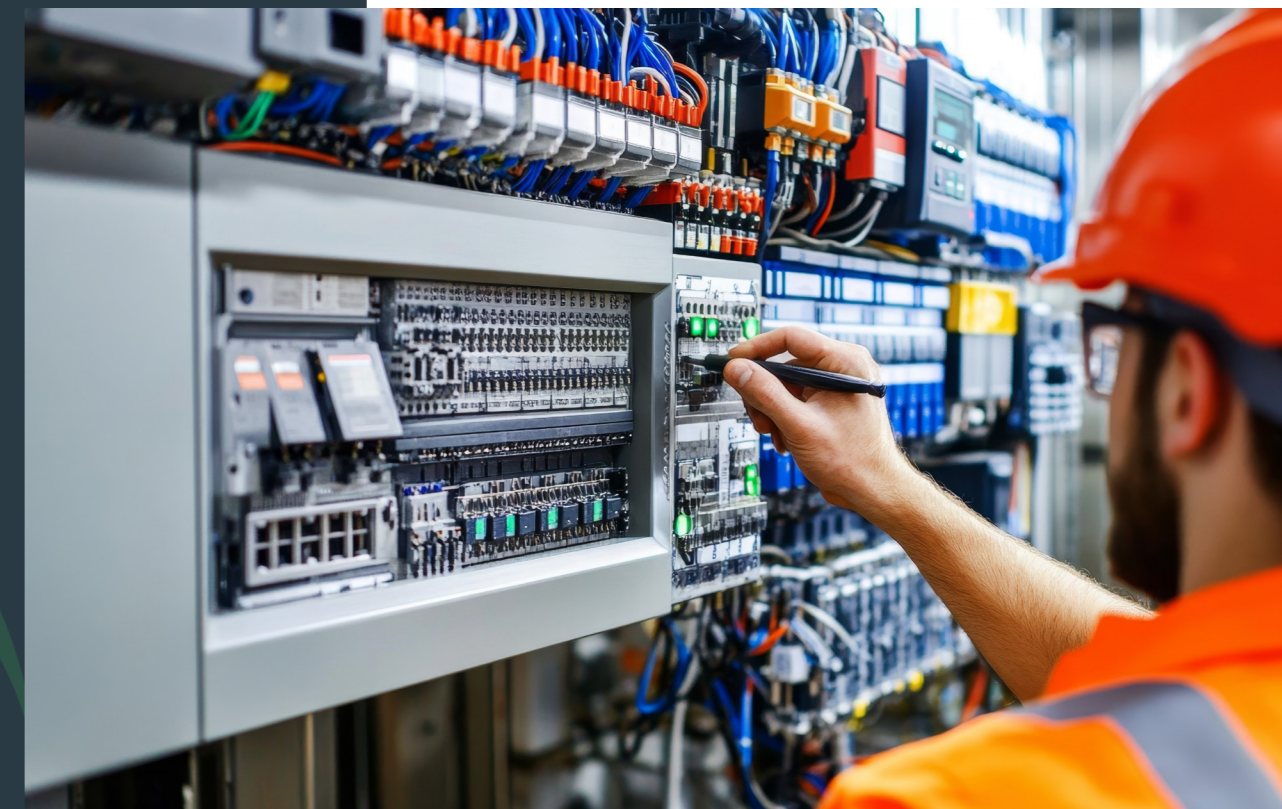
Tel. +39 (0)2 36648300

info@cattaneoimpianti.com • www.cattaneoimpianti.com



CATTANEO AUTOMATION

FUTURO. INNOVAZIONE. EFFICIENZA.



Automazione industriale su misura: innovazione e controllo per ogni processo produttivo

La divisione di automazione è costituita da un team con competenze multidisciplinari

che vanno dal controllo di processo, supervisione e analisi dati, elettrostrumentale fino all'IT, caratterizzato da una pluriennale esperienza con le **più diffuse tecnologie di mercato** e in **molteplici contesti applicativi**.

Sviluppiamo, nel rispetto degli standard e delle **linee guida internazionali di settore**, soluzioni di automazione industriale (controllo di processo e supervisione) basate su **PLC, HMI, SCADA**, su **architetture locali o distribuite** di bus di campo e di rete, fino all'integrazione con i sistemi **MES, BI** ed **ERP di stabilimento**.

Il nostro team di ingegneria interno svolge le attività di analisi dei requisiti, progettazione, sviluppo, Commissioning e Start-up, service post-vendita, seguendo il Cliente in tutto il ciclo di vita del sistema, dallo studio di fattibilità alla messa in servizio degli impianti e macchinari.



INGEGNERIA

Gestiamo l'intero ciclo di vita relativo allo sviluppo di una soluzione in ambito automazione, nel rispetto delle linee guida internazionali di settore:

- STUDIO DI FATTIBILITÀ
- ANALISI DEI REQUISITI CON IL CLIENTE (URS)
- PROGETTAZIONE DELL'ARCHITETTURA (DS)
- PROGETTAZIONE FUNZIONALE (FS)
- SVILUPPO
- TEST E COLLAUDI (FAT, SAT)
- QUALIFICA (IQ, OQ, PQ)
- COMMISSIONING & START-UP

SETTORI

FARMACEUTICO E ALIMENTARE 21 CFR Part 11

Le nostre competenze nel controllo di processo si estendono allo sviluppo di sistemi computerizzati (SCADA) conformi alla normativa FDA 21 CFR Part 11 per la conservazione, l'affidabilità e la sicurezza delle registrazioni elettroniche, create durante il processo di produzione (gestione di record e firme elettroniche).



GAMP 5

Cattaneo Impianti propone lo sviluppo di sistemi computerizzati di categoria 4 (SCADA) e 5 (applicazioni custom) conformi alle linee guida GAMP 5, allineati ai requisiti regolatori richiesti dalle pratiche di convalida in ambito industriale.

CHIMICO E OIL & GAS

La lunga esperienza nel settore ci permette di affiancare il cliente nella personalizzazione di progetti legati ad impianti pilota e/o impianti di produzione, nonché automazione a bordo skid. Sviluppiamo direttamente e internamente tutte le attività di macro-design e di dettaglio: dagli studi di fattibilità, al Commissioning fino allo Start-up.



MANIFATTURIERO E LOGISTICA

Sviluppiamo soluzioni per la gestione di impianti legati al trasporto e alla movimentazione; conoscenza della specificità del settore legata ai sistemi di lettura e di scansione, i cicli di acquisizione dei segnali e la velocità di elaborazione delle informazioni.

